

A young boy and a man are shown in profile, facing each other and blowing on dandelions. The boy is on the left, wearing a white shirt, red suspenders, and a light-colored flat cap. The man is on the right, wearing a white shirt, glasses, and a light-colored flat cap. Dandelion seeds are floating in the air between them. The background is a soft-focus green field.

**Gemeinsam**

Wünsche

**säen ...**

**Helga und Dieter Steinle-Stiftung** in der



**Stiftung**  
Alzheimer Initiative

# ... damit eine Zukunft ohne Alzheimer gedeihen kann.

## Gemeinsam für ein großes Ziel

Wirken Sie mit und werden Sie als Zustifter Teil der großen Forschungsgemeinschaft. Ihre Zustiftung fließt in den Kapitalstock unserer Treuhandstiftung „Helga und Dieter Steinle-Stiftung“. Die Summe Ihrer Zustiftung bleibt dauerhaft erhalten, die Erträge fördern Alzheimer-Forschung langfristig und spornen die Wissenschaftler an.

## Warum brauchen wir Ihre Unterstützung?

Die Zahl der Alzheimer-Patienten wird immer größer. Zurzeit sind in Deutschland ca. 1,2 Millionen Menschen betroffen. Wird keine wirksame Therapie gefunden, werden 2050 aufgrund der demografischen Entwicklung etwa 3 Millionen Menschen in Deutschland an der Alzheimer-Krankheit leiden.

## Ihre Chance

Verwirklichen Sie mit uns unsere Vision von einer Zukunft ohne Alzheimer. Gemeinsam können wir die Forschung voranbringen und effizientere Diagnoseverfahren, Therapiemöglichkeiten und neue Wirkstoffe entwickeln, um die Krankheit früher zu erkennen, den Verlauf abzuschwächen und eines Tages aufzuhalten.



# Gemeinsam säen und die Forschung vorantreiben.



Unter dem Dach der Stiftung Alzheimer Initiative wird Grundlagen-, Diagnose- und Therapie-Forschung gefördert. Diese Forschungsförderung ist ergebnisoffen, unabhängig, transparent und lässt den Forschern freie Themenwahl.

Für die Qualitätssicherung sorgt der Wissenschaftliche Beirat aus anerkannten Alzheimer-Professoren verschiedener Fachrichtungen. Der Beirat ermittelt die jeweils besten Forschungsprojekte eines Geschäftsjahres.

Dabei geht es um die wissenschaftliche Qualität und die Relevanz für die Alzheimer-Forschung, aber auch um die Expertise des Forschers und die Ausstattung und Rahmenbedingungen für das vorgeschlagene Projekt.



# Helga und Dieter Steinle-Stiftung



## Ihre Zustiftung ermöglicht engagierten Forschern:






- einen **Reisekostenzuschuss** von **1.000 Euro** für einen **jungen Wissenschaftler**, der mit eigener Präsentation an einem relevanten Kongress teilnimmt,
- mit bis zu **5.000 Euro** einen dreimonatigen **Weiterbildungsaufenthalt**,
- ein **Pilot-Projekt** für jüngere Forscher mit **40.000 Euro** für 2 Jahre,
- ein **Standard-Projekt** für erfahrene Forscher mit **120.000 Euro** für 3 Jahre

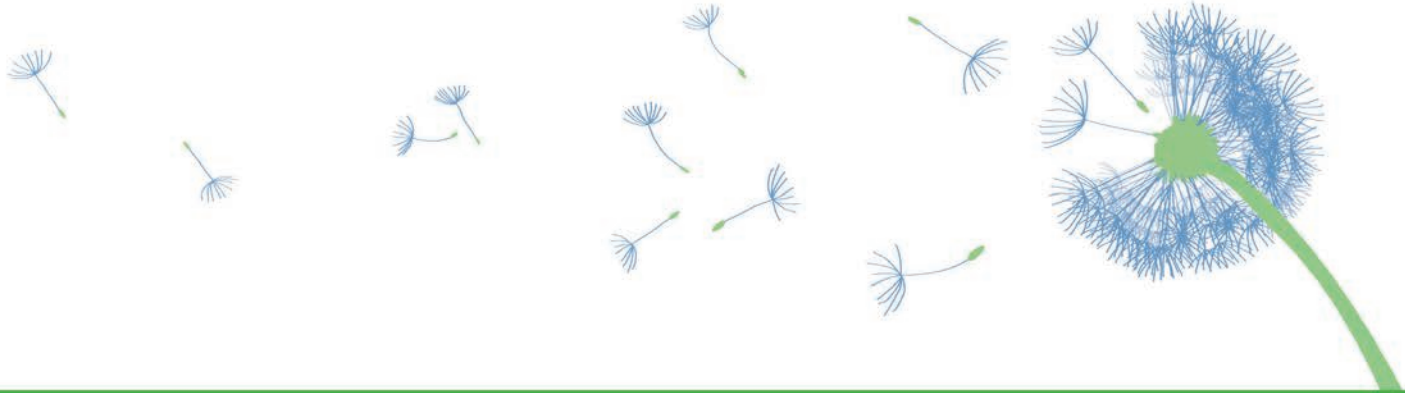
Helga und Dieter Steinle aus dem schwäbischen Gäufelden kennen die Alzheimer-Krankheit aus eigener Erfahrung. Helga Steinle († Feb. 2018) war vielfach in der Region engagiert, etwa als CDU-Vertreterin im Gemeinderat und als Vorsitzende des Diakonievereins Gäufelden. Als Steuerberaterin und Mutter von vier Kindern waren ihr Beruf und Familie immer wichtig.

Umso mehr traf es die Familie, als bei Helga Steinle 2015 die Diagnose Alzheimer gestellt wurde. Seitdem kämpfen Dieter und Helga Steinle mit Mut, Hoffnung und finanziellem Einsatz für die weitere Erforschung der Krankheit. Deshalb gründeten sie 2017 die treuhänderische Helga und Dieter Steinle-Stiftung unter dem Dach der Stiftung Alzheimer Initiative.



# Die Erträge Ihrer Zustiftung werden gut investiert.

-  Ihre Zustiftung ermöglicht Kontinuität und Planbarkeit für die Forschungsförderung.
-  Mit Ihrer Zustiftung nehmen Sie eine der wichtigsten gesellschaftlichen Herausforderungen unserer Zeit an.
-  Ihre Zustiftung ist gut investiert und bleibt langfristig erhalten. Seit vielen Jahren werden die besten und aussichtsreichsten Forschungsprojekte gefördert, deren Ergebnisse schon viel zur Entschlüsselung der Alzheimer-Krankheit beigetragen haben.
-  Eine Zustiftung bringt Ihnen besondere steuerliche Vorteile. Diese Steuervorteile können Sie sogar über mehrere Jahre nutzen.
-  Die Mittelverwendung wird doppelt kontrolliert – durch den Stiftungsrat und vom Finanzamt, damit Sie beim Zustiften nicht nur Gutes tun, sondern auch ein gutes Gefühl haben können.



# Für eine Zukunft ohne Alzheimer

Unsere gemeinsame Vision ist eine Zukunft, in der Menschen in Würde und bei geistiger Gesundheit alt werden können. Da wir keine staatlichen Gelder erhalten, benötigen wir die Unterstützung aus der Bevölkerung, um durch Forschungsförderung und Aufklärungsarbeit diese Vision zu verwirklichen.

## Die Stiftung Alzheimer Initiative

- **fördert die Alzheimer-Forschung:**

Wir fördern unabhängig aussichtsreiche und von internationalen Experten ausgewählte Forschungsprojekte der Alzheimer-Forschung. Da die Ursache für Alzheimer immer noch nicht gänzlich geklärt ist, spielt vor allem die Grundlagenforschung eine entscheidende Rolle.

- **informiert die Öffentlichkeit:**

Zu allen wichtigen Themenfeldern der Alzheimer-Krankheit versenden wir kostenlos Broschüren. Wir informieren regelmäßig über den aktuellen Stand der Alzheimer-Forschung und klären neutral und unabhängig über Alzheimer auf.

**Helga und Dieter Steinle-Stiftung**

in der Stiftung Alzheimer Initiative gGmbH

**Zustiftungskonto**

Stadtsparkasse Düsseldorf

IBAN: DE75 3005 0110 1007 8444 81

**Stiftung Alzheimer Initiative gGmbH (SAI)**

Kreuzstraße 34, 40210 Düsseldorf

Tel.: 0211-83 68 06 30

[www.alzheimer-forschung.de/stiftung](http://www.alzheimer-forschung.de/stiftung)